



MH JAGTSTOL MED RYGLÆN SAMLEVEJLEDNING

For at du får det optimale ud af din jagtstol, så har vi lavet en nem og hurtig gennemgang af, hvordan du samler stolen korrekt. Det skal kun gøres først gang, du bruger stolen.



Sådan ser tasken ud, når du køber den.



Afmonter hoftebælte samt ryg- og skulderstøtte.



Spænd tasken fast på rammen.
Først øverst ved skulderne.



Spænd tasken fast på rammen.
Derefter nederst i bunden af tasken.



Nu er tasken monteret på
rammen.



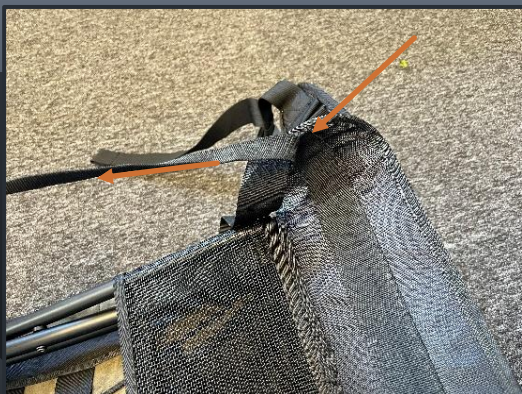
Læg rygstøtte-meshet på rammen, og spænd
stropperne for at montere det. Stropperne
skal kun omkring den øverste del af rammen.



Sådan her, så stolen fortsat kan åbnes.



Læg hoftebælter på ramme, så den nederste del flugter med der, hvor rammen bøjer



De lange stropper på hoftebæltet skal vende op ad.



Spænd stroppen for at montere hoftebæltet. Stroppen skal kun omkring den øverste del af rammen.



Monter de lange stropper fra hoftebæltet i skulderremmene.



Når begge er monteret korrekt, ser det således ud.



Placer skulderstøtten under skulderstropperne.



Spænd velcrobåndet på bagsiden for at montere skulderstøtten.



Så er du færdig og klar til at komme afsted.
God tur!

